



**“Azonzo Travel®” propone:  
“Azonzo in®” Asia Centrale,  
in treno lungo la Via della Seta: da Tashkent ad Almaty**

**Viaggio in treno lungo la Via della Seta attraverso quattro stati dell’Asia Centrale:  
Uzbekistan, Tagikistan, Kirghizistan e Kazakistan,  
a bordo dell’Orient Silk Road Express.**

**3 – 17 ottobre 2024  
27 marzo – 10 aprile 2025**

Proponiamo un meraviglioso viaggio in treno attraversando quattro stati nel cuore dell’Asia centrale: l’**Uzbekistan**, il **Tagikistan**, il **Kirghizistan** e il **Kazakistan**, sulle orme dei mercanti che per secoli hanno percorso la Via della Seta. Durante questo viaggio a bordo del bellissimo treno **Orient Silk Road Express** è possibile visitare alcuni siti incredibili riconosciuti patrimonio dell’umanità dall’UNESCO, oltre a città antichissime e paesaggi incantevoli tra deserti, steppe e catene montuose. Si inizia in Uzbekistan nella sua capitale **Tashkent** e si ammirano in seguito le valli dei monti **Chimgan**, per poi proseguire con le città di **Khiva**, **Bukhara** e **Shahrisabz**. Passando per la verde capitale del Tagikistan **Dushanbe**, si raggiunge la magica **Samarcanda**. Il tour continua in Kirghizistan, nella capitale **Bishkek**, per un’escursione al **Parco Nazionale Ala-Archa** e, successivamente, al grande lago **Issyk Kul**. Il viaggio termina infine in Kazakistan con la capitale **Almaty**.

**PROGRAMMA. Dettaglio dei pasti inclusi: B=Breakfast; L=Lunch; D=Dinner**

**Giorno 1: Giovedì**

**Italia – Tashkent (Uzbekistan)**

Partenza dall’Italia per **Tashkent**. Pernottamento a bordo.

**Giorno 2: Venerdì**

**Tashkent (B;D)**

Arrivo in aeroporto, accoglienza e trasferimento all’hotel Mercure o similare. Sistemazione (*early check-in incluso*), prima colazione e mattinata libera a disposizione. Nel pomeriggio, incontro con la guida e il gruppo. Visita della città, con la madrasa **Kukeldash**, i monumenti **Kavoj** e **Amir-Timur**, e le tipiche case di argilla. Rientro in hotel, cena e pernottamento.

**Giorno 3: Sabato**

**Tashkent (B;L;D)**

Prima colazione e partenza per le strette valli dei monti **Chimgan**. Arrivo all’Amirsoy Mountain Resort. Qui si sale sulla funivia per ammirare il panorama dall’alto. Dopo pranzo il viaggio prosegue verso il lago

Charvak, per una sosta fotografica. Nel pomeriggio rientro a Tashkent e inizio del viaggio sul treno **Orient Silk Road Express**. Drink di benvenuto e breve presentazione. Cena e pernottamento a bordo.

#### **Giorno 4: Domenica**

##### **Tashkent – Khiva (B;L;D)**

Prima colazione a bordo e arrivo a **Khiva**. Visita dell'**Oasi** e delle **mura** della città, con le sue porte e i suoi bastioni di mattoni d'argilla. Intorno al **Minareto Minore di Kalta**, la vita pulsa ancora oggi come nei tempi antichi. Durante il tour dell'oasi si ammirano anche palazzi, moschee, minareti, mausolei e madrase (scuole religiose musulmane), che rappresentano uno degli esempi meglio conservati al mondo di architettura urbana medievale orientale. Rientro sul treno e proseguimento in direzione di Bukhara. Pasti e pernottamento a bordo.

#### **Giorno 5: Lunedì**

##### **Khiva – Bukhara (B;L;D)**

Prima colazione a bordo e arrivo a **Bukhara**. Situata nel mezzo del deserto di Kyzylkum, Bukhara ha circa mille monumenti che ricordano i giorni di gloria della grande Via della Seta. Spezie esotiche, pellicce e soprattutto seta venivano conservate e scambiate nei caravanserragli della città. Nel centro storico di Bukhara (patrimonio mondiale dell'UNESCO), si trovano il **minareto Kalyan** alto quasi cinquanta metri e il complesso architettonico **Lyab-I Hauz**. In seguito, di fronte al monumento di **Nasreddin Khoja**, famoso filosofo, si ascolteranno alcune delle sue storie e leggende. Successivamente, nel cortile di una madrasa si assiste a uno spettacolo di danze locali e a una presentazione di colorati costumi nazionali con accompagnamento musicale. Trasferimento presso l'hotel Asia Bukhara o simile. Sistemazione, cena e pernottamento.

#### **Giorno 6: Martedì**

##### **Bukhara (B;L;D)**

Prima colazione e continuazione della visita di Bukhara. L'intera città sembra un grande, unico e autentico museo architettonico che ha mantenuto il suo antico volto mediorientale. Visita alla splendida **madrasa Mir-i-Arab** e al **Mausoleo di Ismail Samani**, uno dei tesori architettonici più belli dell'Asia centrale. In seguito, visita all'**Ark** di Bukhara, una fortezza militare, città nella città, un tempo sede del governo degli ex governanti di Bukhara. Rientro sul treno e proseguimento del viaggio. Pasti e pernottamento a bordo.

#### **Giorno 7: Mercoledì**

##### **Bukhara – Shahrisabz (B;L;D)**

Prima colazione e proseguimento verso **Shahrisabz**, luogo di nascita di Tamerlano. Qui si assiste a una performance di folklore tradizionale della regione. In serata, si rientra sul treno per proseguire in direzione di Dushanbe. Pasti e pernottamento a bordo.

#### **Giorno 8: Giovedì**

##### **Shahrisabz – Dushanbe (Tagikistan) (B;L;D)**

Prima colazione e arrivo a **Dushanbe**, la capitale del Tagikistan. Visita della città e dei suoi numerosi parchi, tra cui il **Parco Rudaki**, dedicato al famoso poeta persiano. Nel tardo pomeriggio rientro sul treno e proseguimento verso Samarcanda. Pasti e pernottamento a bordo.

#### **Giorno 9: Venerdì**

##### **Dushanbe – Samarcanda (Uzbekistan) (B;L;D)**

Prima colazione e arrivo a **Samarcanda**. Visita della città conosciuta sotto il dominio di Tamerlano come la città più bella e importante del mondo, luogo di sepoltura di Shah-i-Zinda ("il re vivente"). Si visitano i siti di scavo di **Afrasiyab** con l'annesso museo e la **Piazza Registan**, la quale è uno tra i più importanti complessi architettonici in Asia centrale. La piazza è circondata da tre possenti madrase e magnifiche entrate ricche di decorazioni e colori. Sullo sfondo, le cupole delle moschee brillano come in una fiaba mediorientale. Nel

1917 in questo sito storico, molte donne uzbeke bruciarono i loro veli (paranja) simboleggiando l'inizio di una nuova era. Trasferimento presso l'hotel Grand Samarkand o similare. Sistemazione, cena e pernottamento.

### **Giorno 10: Sabato**

#### **Samarcanda (B;L;D)**

Prima colazione e visita a una fabbrica di tappeti di seta. In seguito, ci si reca presso la famiglia di un artigiano uzbeke, che produce carta realizzata con corteccia di gelso. Si prosegue ammirando l'**osservatorio di Ulug Beg**, le rovine della **moschea di Bibi Khanum** e il complesso del **mausoleo di Gur-i-Amir**, visitabile all'interno. Quest'ultimo ospita la tomba di Tamerlano, sovrano turco-mongolo, che nel XIV secolo fondò in Asia uno dei più vasti e fiorenti imperi che la storia ricordi. Tamerlano scelse Samarcanda come capitale del suo regno e presto questa città, un autentico crocevia dove confluivano le carovane provenienti da Oriente e Occidente, cariche di spezie e profumi esotici, divenne la sfarzosa sede di una corte leggendaria. Rientro in hotel, cena e pernottamento.

### **Giorno 11: Domenica**

#### **Viaggio in treno (B;L;D)**

Prima colazione e trasferimento alla stazione ferroviaria per l'imbarco sul treno. Partenza in direzione di Bishkek. Pasti e pernottamento a bordo.

### **Giorno 12: Lunedì**

#### **Bishkek (Kirghizistan) (B;L;D)**

Prima colazione a bordo e arrivo in mattinata a **Bishkek** capitale del Kirghizistan, una delle città più verdi al mondo. Visita della città e, nel pomeriggio, escursione al **Parco Nazionale Ala-Archa** situato a 41 km a sud della capitale. Al termine della visita, rientro in città e trasferimento all'hotel Plaza Bishkek o similare. Sistemazione, cena e pernottamento.

### **Giorno 13: Martedì**

#### **Bishkek – Lago Issyk Kul (B;L;D)**

Prima colazione e partenza verso il lago di **Issyk Kul**. Arrivo e visita al **centro di cultura nomade** e, in seguito, gita in barca sul lago. Rientro in treno e proseguimento del viaggio verso Almaty. Pasti e pernottamento a bordo.

### **Giorno 14: Mercoledì**

#### **Lago Issyk Kul – Almaty (Kazakhstan) (B;L;D)**

Prima colazione e pranzo a bordo. Successivo arrivo nella capitale del Kazakistan, **Almaty**. Visita della città con la **cattedrale russa ortodossa** costruita in legno, il **palazzo delle nozze**, il **circo** e la **moschea centrale**. Cena in un ristorante locale, trasferimento e sistemazione presso l'hotel Rahat Palace o similare. Pernottamento.

### **Giorno 15: Giovedì**

#### **Almaty – Rientro in Italia**

Trasferimento in aeroporto in tempo utile per prendere il volo di rientro per l'Italia.

**Date di partenza:** 3 ottobre 2024; 27 marzo 2025

*Per motivi di carattere logistico l'itinerario potrebbe subire delle variazioni*

#### **Partenza di ottobre:**

**Quota categoria Habibi (quadrupla): euro 4.350,00 a persona in camera/cabina doppia**

**Supplemento sistemazione solo 3 pax in cabina: euro 950,00 a persona**

**Supplemento sistemazione camera singola in hotel: euro 600,00**

**Quota categoria Ali Baba (doppia): euro 6.600,00 a persona in camera/cabina doppia  
Supplemento sistemazione camera/cabina singola: euro 2.000,00**

**Quota categoria Aladdin (doppia): euro 7.300,00 a persona in camera/cabina doppia  
Supplemento sistemazione camera/cabina singola: euro 2.500,00**

**Quota categoria Sultan (doppia, solo su richiesta): euro 11.600,00 a persona in camera/cabina doppia  
Supplemento sistemazione camera/cabina singola: euro 5.600,00**

**Quota categoria Kalif (doppia): euro 12.000,00 a persona in camera/cabina doppia  
Supplemento sistemazione camera/cabina singola: euro 5.700,00**

**Partenza di marzo:**

**Quota categoria Habibi (quadrupla): euro 4.200,00 a persona in camera/cabina doppia  
Supplemento sistemazione solo 3 pax in cabina: euro 950,00 a persona  
Supplemento sistemazione camera singola in hotel: euro 600,00**

**Quota categoria Ali Baba (doppia): euro 6.400,00 a persona in camera/cabina doppia  
Supplemento sistemazione camera/cabina singola: euro 2.000,00**

**Quota categoria Aladdin (doppia): euro 7.100,00 a persona in camera/cabina doppia  
Supplemento sistemazione camera/cabina singola: euro 2.500,00**

**Quota categoria Sultan (doppia, solo su richiesta): euro 11.500,00 a persona in camera/cabina doppia  
Supplemento sistemazione camera/cabina singola: euro 5.600,00**

**Quota categoria Kalif (doppia): euro 11.900,00 a persona in camera/cabina doppia  
Supplemento sistemazione camera/cabina singola: euro 5.700,00**

**Assicurazione AmiTravel medico/bagaglio con annullamento (anche Covid): euro 400,00 a persona.  
Copertura massima per annullamento viaggio pari a euro 10.000,00 a persona**

**Modalità di pagamento: 30% alla prenotazione e saldo 60 gg. prima della partenza**

**Partenza garantita con minimo 60 partecipanti**

**N.B. Necessario passaporto con almeno 6 mesi di validità oltre la data di partenza**

***Attenzione. I clienti di Azonzo Travel saranno aggregati in loco a clienti di altri operatori***

**La quota comprende:**

- Transfer aeroporto/hotel/aeroporto
- Pernottamenti in hotel/treno come specificato nel programma
- Pasti come specificato nel programma
- Tutti i trasferimenti interni come specificato nel programma
- Visite, attività e ingressi come specificato nel programma, con guide locali parlanti inglese (una guida ogni 26 partecipanti)
- Guida bilingue parlante inglese e francese durante tutto il tour in treno
- Medico a bordo del treno

### La quota non comprende:

- Voli internazionali (quotazione su richiesta)
- Pasti non specificati nel programma
- Bevande, mance, e spese personali di ogni genere
- Tutto quanto non espressamente indicato nel programma
- Assicurazione AmiTravel con annullamento (costo esplicitato a parte)
- Eventuale adeguamento valutario al momento del saldo (max. + 10%)
- Eventuali modifiche di programma per cause di forza maggiore
- Eventuali costi legati a cause di forza maggiore non imputabili ad Azonzo Travel, come ad esempio eventi meteorologici e naturali, scioperi, etc.

### Per maggiori informazioni:

**AZONZO TRAVEL** Via Gaetano Previati, 9 – 20149 Milano

**Internet:** [www.azonzotravel.com](http://www.azonzotravel.com) (vedere sezione “viaggi pronti di gruppo”)

**Email:** [info@azonzotravel.com](mailto:info@azonzotravel.com)    **Tel.** 02 36513294    **Fax.** 02 36513367

## Dettagli categorie scompartimenti del treno

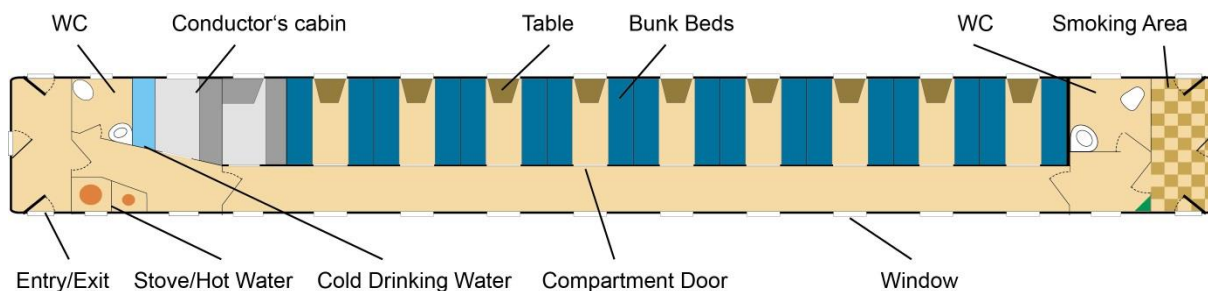
L'Orient Silk Road Express offre il miglior comfort possibile per percorrere la leggendaria Via della Seta. Le carrozze ristorante servono piatti regionali preparati al momento e offrono un servizio bar la sera. Il treno è dotato di aria condizionata in funzione durante gli spostamenti.

### Categoria Habibi

Nella categoria Habibi ci sono 9 scompartimenti per ogni carrozza. Ogni scompartimento è abitato da quattro passeggeri. I letti misurano 67x184 cm e si trovano uno di fronte all'altro, due sopra e sotto. Sotto la finestra è presente un tavolino. I servizi igienici sono due e sono alle due estremità di ogni carrozza.



due  
situati



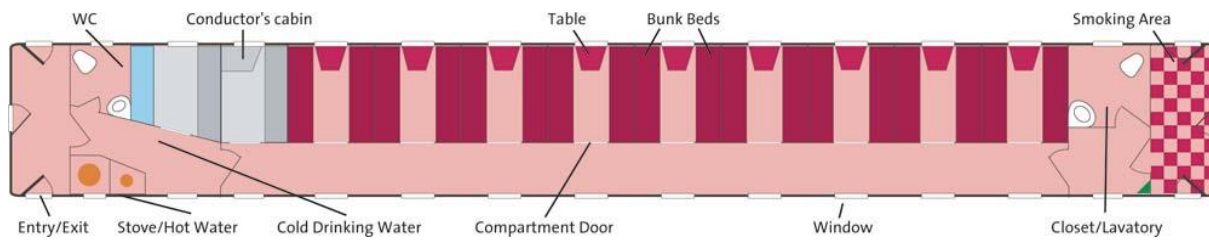
### Categoria Ali Baba

Nella categoria Ali Baba ci sono 9 scompartimenti per ogni carrozza. Ogni scompartimento ha due comodi letti situati nella parte inferiore, che misurano 67 x 184 cm. Sulla finestra sono presenti un tavolino e varie opzioni per riporre effetti personali o



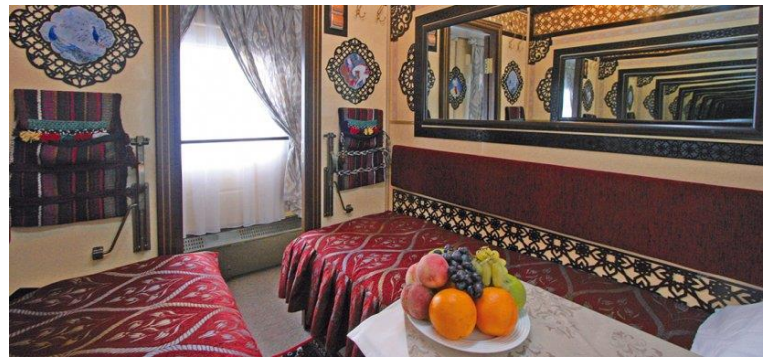
nella  
Sotto

bagagli. I servizi igienici sono due e sono situati alle due estremità di ogni carrozza.



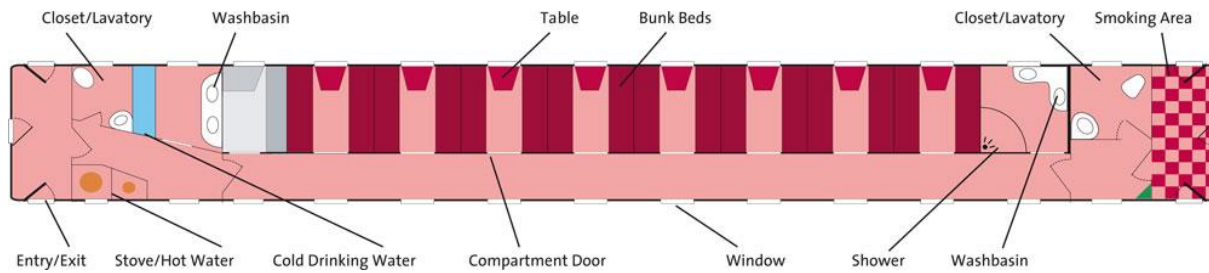
### Categoria Aladdin

Nella categoria Aladdin ci sono 8 scompartimenti e una doccia per ogni carrozza. Ogni scompartimento ha due letti situati nella parte inferiore, che misurano x 184 cm. Sotto la finestra sono presenti un tavolino e uno spazio per riporre oggetti o bagagli. I servizi igienici sono due e sono situati alle due estremità di ogni carrozza. ospiti di questa categoria ricevono un accappatoio a persona.



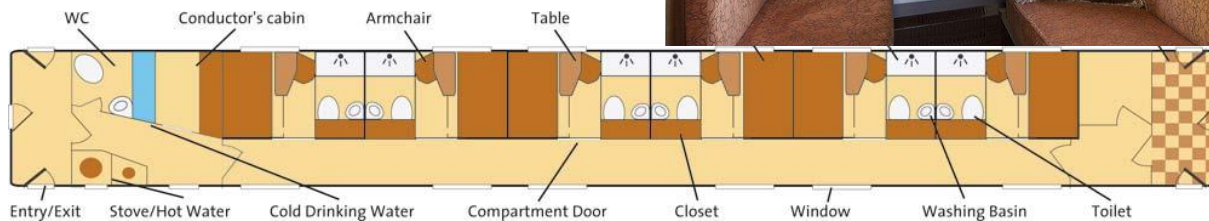
67

Gli



### Categoria Sultan (su richiesta)

Nella categoria Sultan ci sono 6 scompartimenti. Ogni scompartimento ha un bagno privato dotato di wc, lavabo e doccia, inoltre dispone di due letti: il letto superiore misura 80x174 cm e quello inferiore 110x184 cm. Questa categoria offre anche comodi posti a sedere, un tavolo più grande e un piccolo armadio.



## Categoria Kalif

Nella categoria Kalif ci sono 4 scompartimenti per un massimo di 8 ospiti. E' l'alloggio più grande del treno e offre il più alto livello di comfort disponibile. Dispone di due letti, il letto superiore misura 80 x 174 cm e quello inferiore 112 x 184 cm. Ogni vano è dotato di armadio, cassaforte e bagno privato con cabina doccia separata.

